

LIFESTYLE BARRIEREFREI &

**BARRIEREFREIE
WELLNESSOASE ZU
HAUSE**

**MIT DER
MOTORYACHT
AUF OSTSEE-
TÖRN**

**REINHOLD
BECKMANN**

Im Interview

**SEHNSUCHTSORTE
ENTDECKEN MIT DEM
WOHNMOBIL**

**DIE TRAUEN
SICH WAS**

Heiraten mit 55

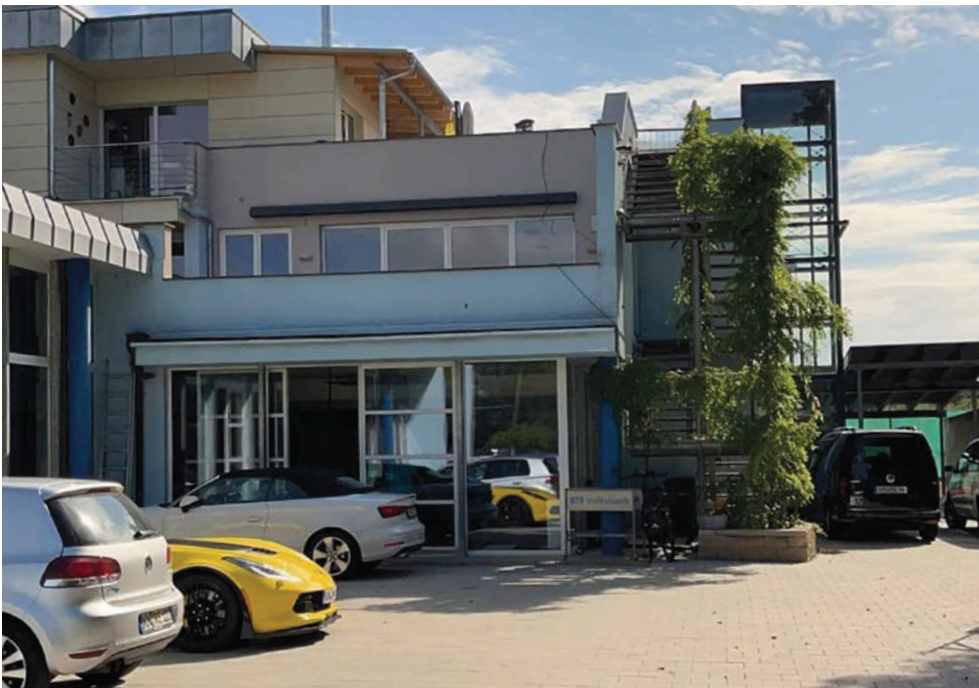
**CHRONISCHEN
SCHMERZEN BEGEGNEN**



SPEKTA
KULÄRE
WOHN
RAUM
ANPAS
SUNG

Umbau eines Penthouse & Alexa als Assistentin

EIN BEITRAG
VON ULI MÜLLER



Es war im Sommer 2019, als Martin D. nach einem unverschuldeten Motorradunfall schwer verletzt ins Krankenhaus eingeliefert wurde. Leider bestätigten sich im weiteren Verlauf der Behandlungen die Diagnosen der Ärzte. Martin D. wird wohl für den Rest seines Lebens – unter anderem aufgrund einer hohen Querschnittslähmung (sub Th5) – auf einen Elektrorollstuhl und eine vollumfassende Pflege (Pflegegrad 5 – 24/7) angewiesen sein.

Nach der ersten Ortsbesichtigung des ungewöhnlichen Wohn- und Arbeitsumfeldes im Frühjahr 2020 entwickelte sich eine zum Teil sehr ungewöhnliche Umbauplanung. Das 2006 eingeschossig errichtete Wohnhaus befindet sich auf dem Dach des eigenen Fitnessstudios in 6,55 Meter Höhe über der vorhandenen Parkfläche.

Weitestgehend erhaltene kognitive Fähigkeiten und Restfunktionen in beiden Armen geben Hoffnung für alle weiteren geplanten Umbaumaßnahmen und beruflichen Wiedereingliederungsmöglichkeiten. Weiterleben in seinen eigenen vier Wänden mit zwei Dachterrassen, im Alltag möglichst viel selbstständig und selbstbestimmt ausführen und tätigen – verbunden mit dem Ziel, gemeinsam mit seiner Tochter das eigene Fitnessstudio „See-Training“ weiterzuführen:

FÜR DIESES GROßE ZIEL LOHNT ES SICH, ZU KÄMPFEN UND AN SICH ZU ARBEITEN!

Nach der Erstellung mehrerer umfangreicher Gutachten und aufwendiger Umbauplanungen starteten die Bauarbeiten im Sommer 2020. Glücklicherweise konnten nahezu alle Handwerksbetriebe, die damals 2006 den Neubau des Wohnhauses realisiert hatten, für die anstehenden Bauarbeiten wiedergewonnen werden. Ein

dadurch reibungsloser Bauablauf mit vielen teils spektakulären Ideen ließ ein am Ende außergewöhnliches Projekt entstehen.

Folgende Einzelmaßnahmen werden um- oder angebaut bzw. aufwendig angepasst:

WOHNBEREICH

- Anbau eines Senkrechtaufzugs mit vier Haltestellen: Ebene Parken – Ebene Fitness-Aerobic – Ebene Fitness-Spinning – Ebene Dachterrasse/Wohnhaus
- Anheben der Dachterrasse – höhengleich zum Niveau Wohnhaus
- Erweiterungen der Wohnfläche für mehr Bewegungsflächen durch behinderungsgerechte erforderliche Anbauten vor allem in den Bereichen: Eingang – Wohnen – Schlafen und Bad
- spezielle Umbauarbeiten im Bereich Schlafen und Bad mit Einbau eines Deckenliftsystems für den Transfer Bett – Dusch-/WC-Stuhl – Badewanne bzw. für den Transfer in den Alltags-Elektrorollstuhl
- Einbau von automatischen, schwellenlosen Zugangstüren am Hauseingang und im Windfang (Nullschwellen, Sensortechnik, Fingerprint-Einbau)
- Anbau eines großen Carports mit überdachtem Zugang zum Aufzug
- Einrichten von Räumen für das Pflegepersonal

FITNESSSTUDIO

- Anbau eines Senkrechtaufzugs mit vier Haltestellen: Ebene Parken – Ebene Fitness-Aerobic – Ebene Fitness-Spinning – Ebene Dachterrasse/Wohnhaus
- Einbau eines Hubliftes im Innenbereich des Fitnessstudios zur behinderungsgerechten Anbin-



Blick ins neue Wohn- und Esszimmer mit ausreichend Bewegungsflächen.

– dung der Ebenen Anmeldung – Rezeption – Büro
– Anpassung von vorhandenen Türöffnungen und
– schwellen in allen weiteren Fitnesszonen

Oberstes Ziel solcher baulichen Wohnraum- und Umfeldanpassungen für Menschen mit unfallbedingten großen motorischen Einschränkungen ist es immer, für den Kunden ein möglichst selbstständiges und selbstbestimmtes Umfeld mit ausreichend großen Bewegungsflächen zu schaffen.

ALEXA WIRD ZUR PERSÖNLICHEN ASSISTENTIN

Dieser Antrieb ließ bei diesem Projekt gemeinsam mit einem auf Automation spezialisierten Elektrounternehmen ein weiteres Highlight entstehen:

Martin D. kann zukünftig nahezu alle technischen Funktionen des Wohnhauses mittels KNX-Umfeld- und -Sprachsteuerung via Smartphone und Alexa bedienen, zum Beispiel mit den folgenden programmierten Sprachbefehlen:

„Alexa: Ich gehe!“ – Innerhalb von max. drei Sekunden öffnet sich automatisch zuerst die Windfang-, dann die Hauseingangstür, und am Ende steht die Aufzugskabine an der Haltestelle Dachterrasse bereit, um abwärtszufahren.

„Alexa: Klima 18 Grad!“ – In den wichtigsten Wohnbereichen wird die installierte Klimaanlage auf Befehl entsprechend eingestellt.

„Alexa: TV/Hi-Fi 10 lauter!“ oder „Alexa: TV ein bzw. aus!“ – Das hauseigene Entertainment wird gesteuert.

„Alexa: Licht an oder dimmen auf 60 Prozent!“ und/oder „Alexa: Sonnenschutz 80 Prozent!“ – Weitere Komfortfunktionen werden mittels Spracheingabe erledigt.

BAD ALS TEIL DES SMARTHOMES

Ein ebenfalls eigens für dieses Projekt entwickeltes neues und innovatives Zusatzmodul liefert das absolute Highlight!

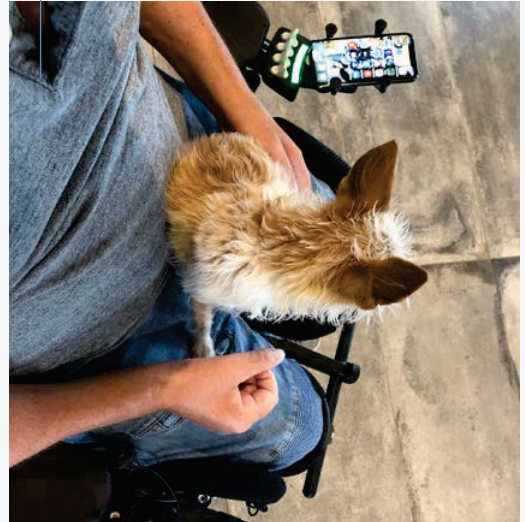
Martin D. wird vom Pflegepersonal mittels Deckenliftsystem im Bad auf den WC-Rollstuhl gesetzt und über die neue Toilette geschoben. Danach entfernt sich der/die Pfleger/-in. Die Intimhygiene erledigen die WC-Dusche und der WC-Föhn auf Befehl:

„Alexa: WC duschen!“ bzw. „Alexa: WC föhnen!“ und zum Abschluss: „Alexa: WC spülen!“

Spezialrollstuhl: rechts Joystick zur Rollstuhlsteuerung, links Smartphone zur Sprachsteuerung.

Der/die Pfleger/-in betritt nach Kontaktaufnahme bzw. Anforderung via Smartphone wieder das Bad und erledigt alles Weitere. Zusätzliche Ideen zur speziellen Umfeldsteuerung sind bereits in Planung. Derartige innovative Ideen und bauliche Umsetzungen steigern selbst von einem so schwer verletzten und motorisch stark eingeschränkten Menschen die Lebensqualität ungemein.

Neues Bad: Links findet die Toilette Platz, rechts ist ein Duschbereich mit großer Bewegungsfläche entstanden.



ULI MÜLLER

Der Architekt aus Coburg entwickelt und baut mit seinem Team UMA individuelle, barrierefreie Lebensräume zum Wohnen und Arbeiten. Inzwischen hat er weit über 150 barrierefreie Bauprojekte in unterschiedlichen Bereichen erfolgreich abgeschlossen und ist seit 2006 auch als Gutachter für diesen Bereich tätig.

www.umaco.de